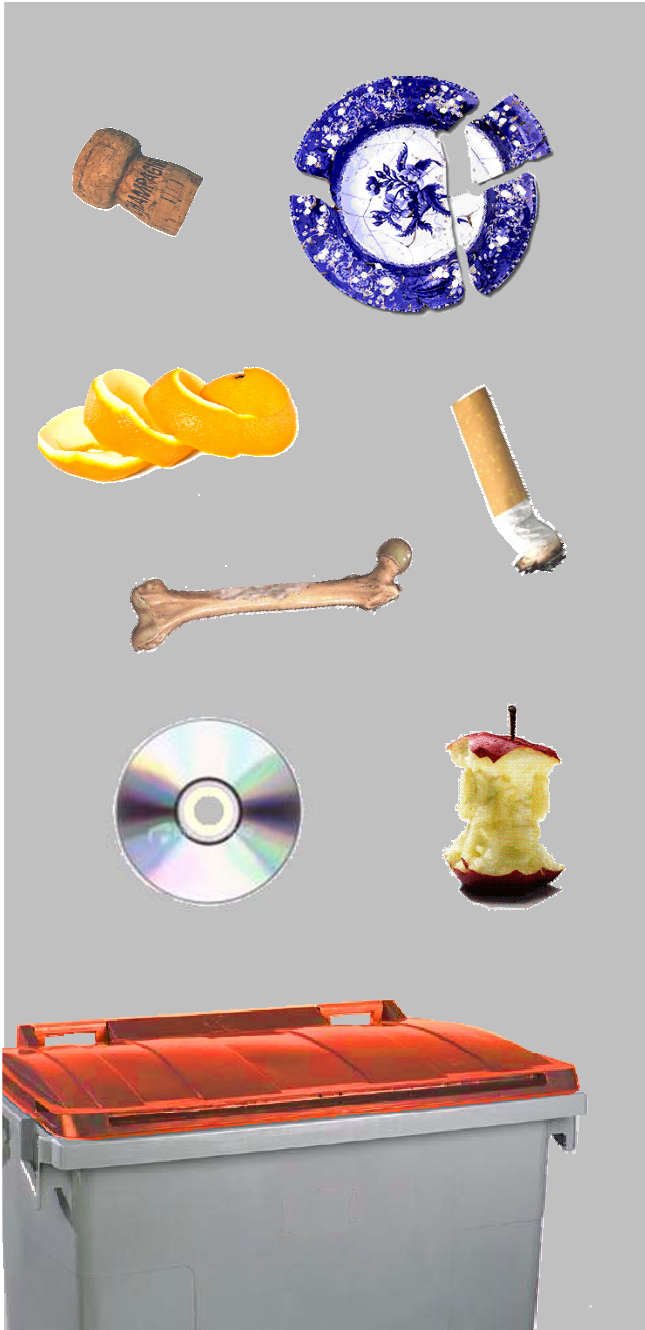


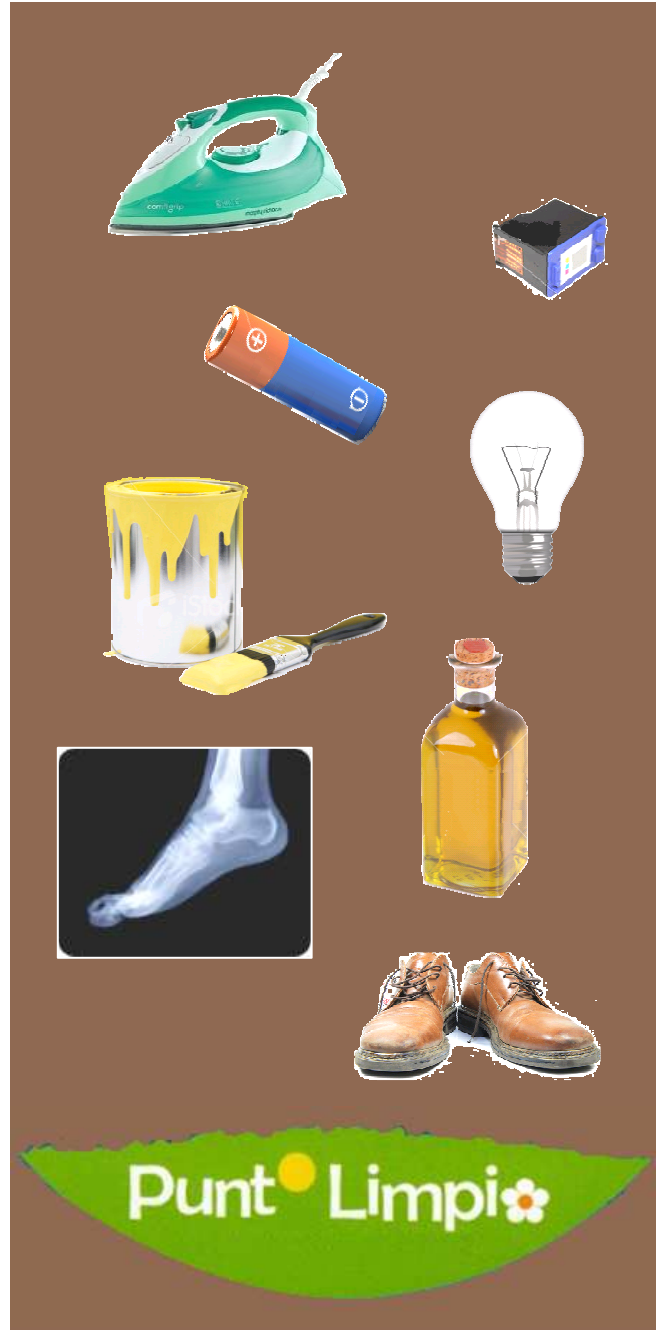
**SI**

Residuos orgánicos y otros residuos **NO PELIGROSOS** que no deban ser depositados en otro contenedor.



**SI**

En general, residuos **PELIGROSOS**, pequeños electrodomésticos, radiografías, ropa, etc.



**NO**

Residuos que puedan ser depositados en otro contenedor para su reciclaje ni residuos **PELIGROSOS**.

**NO**

Consulta en el servicio de atención al ciudadano de tu Ayuntamiento.

**SI**

Todo tipo de envases de plástico, metal y brik.

**SI**

Papel y cartón (cajas, sobres, periódicos, revistas, ...).

**SI**

Todo tipo de envases de vidrio.



**NO**

Papel, cartón, vidrio, residuos orgánicos, CDs, perchas, ropa, juguetes, aparatos eléctricos ni pañales.

**NO**

Papel de aluminio, briks, servilletas u otros papeles y cartones manchados de grasa ni pañales.

**NO**

Bombillas, espejos, copas de cristal, porcelana, cerámica, cristal de ventanas, corchos ni tapones.